

NICE: een landelijke intensive care kwaliteitsregistratie (grotendeels) vanuit de bron

Nicolette de Keizer
Afd Klinische Informatiekunde
AMC Amsterdam



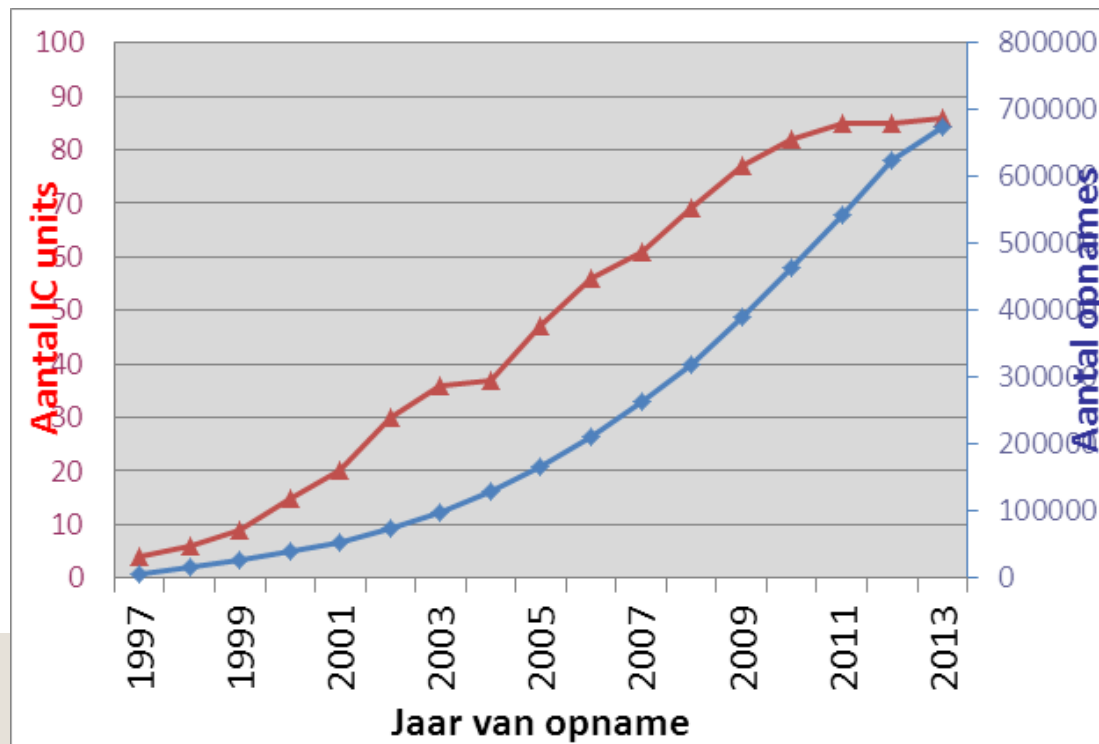
Outline

- Doel en ontstaan van NICE
- Data verzameling voor NICE
- Uitdagingen t.a.v registratie aan de bron
- Resultaten van NICE



Nationale Intensive Care Evaluatie (NICE)

- 1996 initiatief voor en door intensivisten
- PDMS -> landelijke registratie
 - Meten en verbeteren kwaliteit van Nederlandse ICUs
 - Wetenschappelijk onderzoek



Benchmarken



Mortaliteit

20%

17%

Leeftijd

68j

57j

Comorbiditeit

40%

5%



Outline

- Doel en ontstaan van NICE
- **Data verzameling voor NICE**
- Uitdagingen t.a.v registratie aan de bron
- Resultaten van NICE

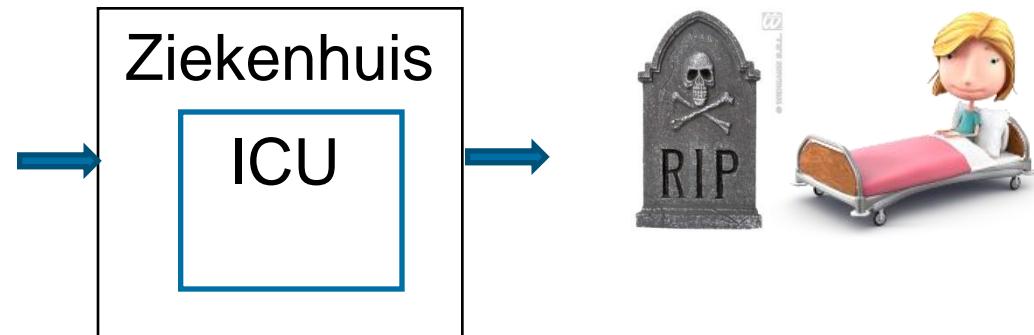


Te verzamelen data

Input (1^e 24 uur)



Output



Prognostische modellen: APACHE II en IV, SAPSII...



Te verzamelen data



MDS

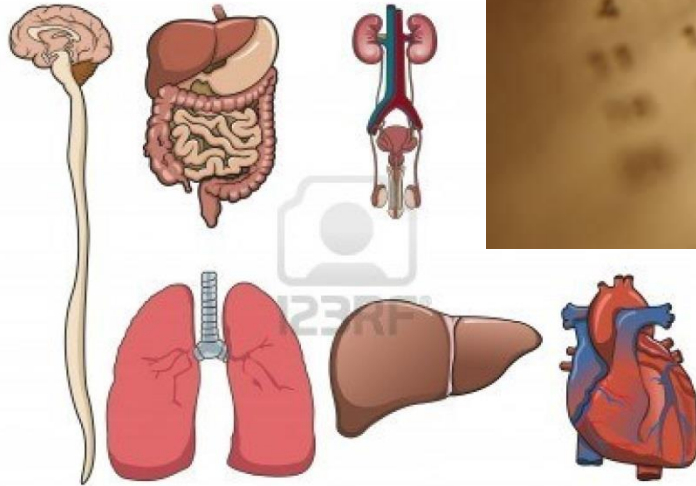
SOFA

1996

2000



Te verzamelen data



MDS

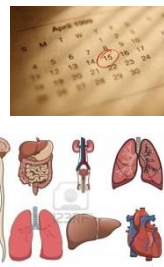
SOFA

1996

2000



Te verzamelen data



MDS

SOFA

KIIC

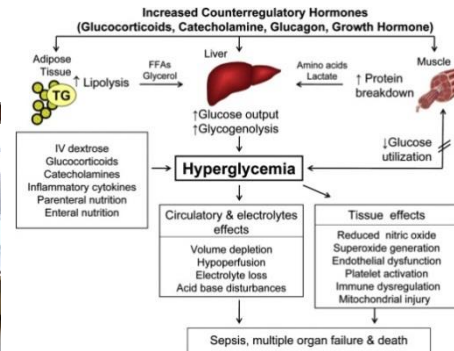
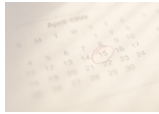
1996

2000

2006



Te verzamelen data



MDS

SOFA

KIIC

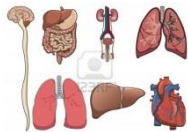
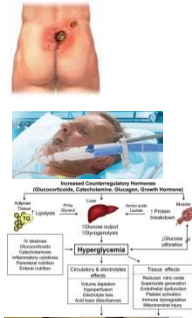
1996

2000

2006



Te verzamelen data



MDS

SOFA

KIIC

VMS
ernstige
sepsis

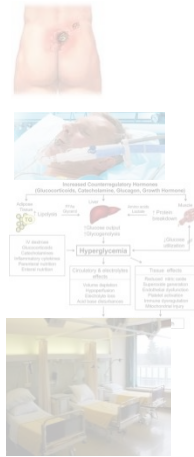
1996

2000

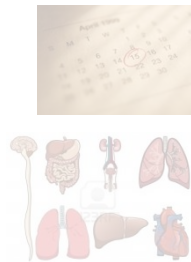
2006

2009

Te verzamelen data



veiligheids
programma



MDS

SOFA

KIIC

VMS
ernstige
sepsis

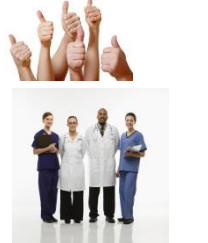
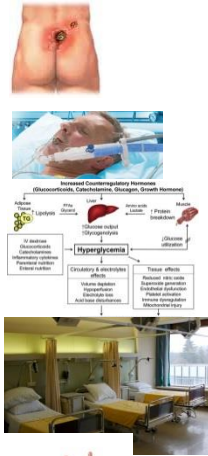
1996

2000

2006

2009

Te verzamelen data



VMS
ernstige
sepsis

IC Nazorg

MDS

SOFA

KIIC

1996

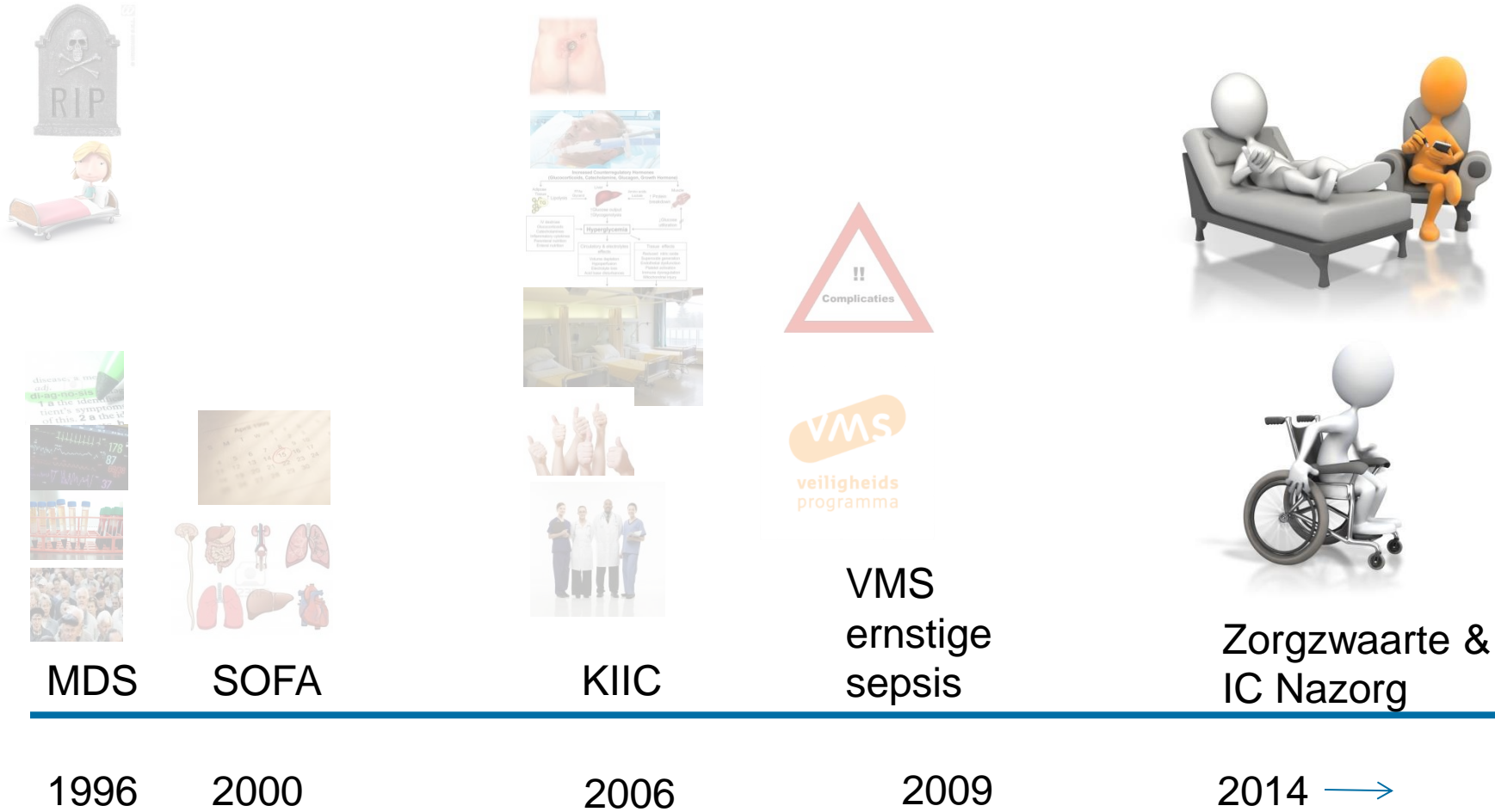
2000

2006

2009

2014 →

Te verzamelen data



Data verzameling



- Door artsen, verpleegkundigen en administratief personeel, (patiënt)
- Koppeling PDMS/IS en bedside devices
 - >80% automatisch
- Simpele upload
 - datadictionary



Outline

- Doel en ontstaan van NICE
- Data verzameling voor NICE
- **Uitdagingen t.a.v registratie aan de bron**
- Resultaten van NICE



Uitdagingen MDS

- Demografie, lab, fysiologie
 - Goed uit bronregistratie indien koppeling
 - Gevalideerde fysiologische gegevens
 - Tijdsframe (1^e 24 uur)
- Diagnosen
 - Codering IC opnamereden
 - Definities comorbiditeiten
- Mortaliteit (na ZH ontslag)

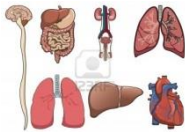


MDS

1996

Uitdagingen SOFA

- Dagelijkse score
- Uit bronregistratie te halen
 - Mits koppeling lab en bedside devices
 - Gevalideerde gegevens

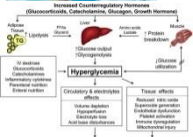


SOFA

2000



Uitdagingen KIIC



- Klinische proces indicatoren uit bronregistratie te halen
 - Beademingsduur, hypo/hyperglycaemie
- Structuur indicatoren handmatige data verzameling:
 - Aantal operationele bedden per dienst
 - Beschikbaarheid personeel per dienst
 - Meten patient en familie tevredenheid

KIIC

2006

Uitdagingen IC nazorg

- Patient reported outcome measures vereisen patiëntenportalen
 - standaard vragenlijsten SF36, HADS etc
 - Eigen specifieke vragen(lijsten)



IC Nazorg

2014



Uitdagingen algemeen

- PDMS/ICIS specifieke software betere resultaten dan ziekenhuisbrede EPDs
 - Ontwikkeling extractie queries geen sinecure
- Toekomst naar realtime aanlevering ipv maandelijkse upload
 - Uitwisselingsstandaard ipv huidige DD?



Outline

- Doel en ontstaan van NICE
- Data verzameling voor NICE
- Uitdagingen t.a.v registratie aan de bron
- **Resultaten van NICE**
 - Is het het waard?



Kwaliteit van zorg

“Niet de getallen tellen,
maar de interpretatie en
wat je ermee doet”

Een interview met Helga Hart, intensiviste in het Lucas Andreas Ziekenhuis.

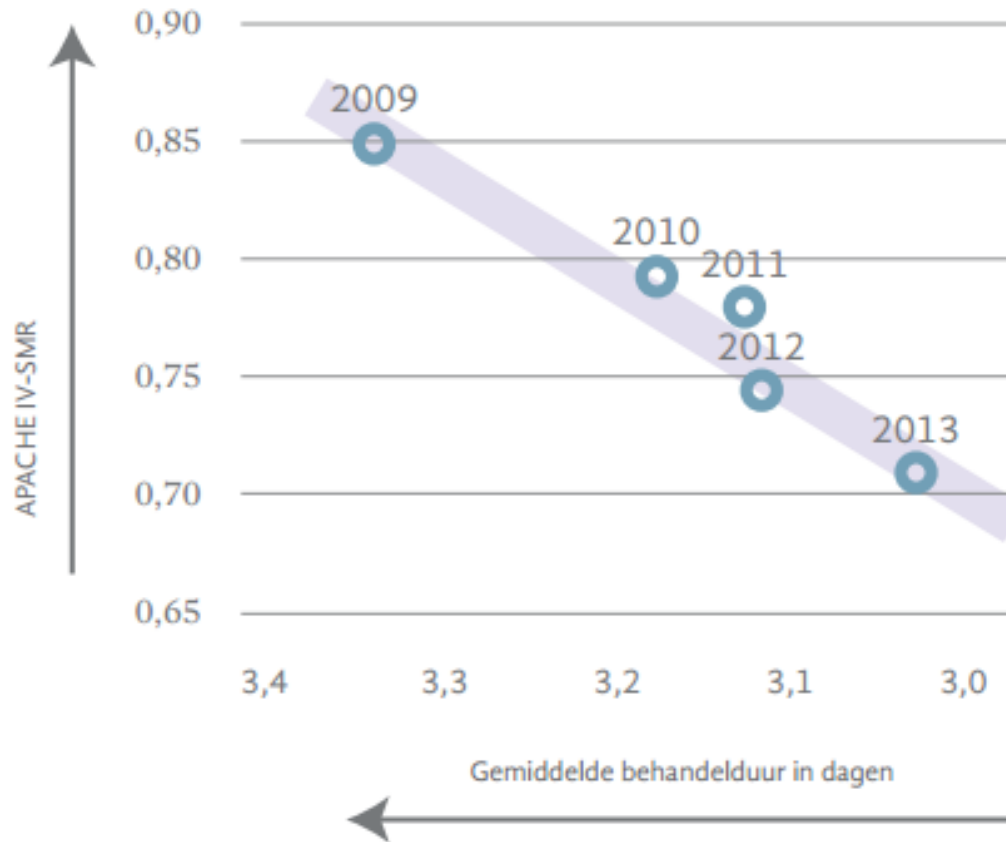


De gedachte achter benchmarking is logisch en in theorie is goed te begrijpen dat IC's er veel aan kunnen hebben. Maar hoe breng je dat in de praktijk? We vroegen het aan Helga Hart, intensivist in het Sint Lucas Andreas Ziekenhuis in Amsterdam. "Ik bespreek alle rapportages twee keer per jaar op de vakgroepsvergaderingen."

- Sneller antibiotica bij sepsis
- Incidentie decubitus graad 4 gehalveerd
- Goede resultaten van glucoseregulatie delen voor motivatie

Kwaliteit van zorg

Figuur 31: Behandelduur en APACHE IV-SMR (2009-2013)



Wetenschappelijke output



- 11 proefschriften
- >70 publicaties
 - Klinisch
 - Organisatie
 - Case-mix correctie
 - Rol van feedback
 - Data kwaliteit

De grote database van NICE vormt een waardevolle bron voor toegepast wetenschappelijk onderzoek. Inmiddels zijn op basis van de data van NICE al elf promotietrajecten succesvol afgerond.

Conclusie

- NICE succesvolle kwaliteitsregistratie
 - Uitgangspunt registratie aan de bron
 - Feedback/benchmarking
- Uitdagingen
 - Uitwisselingsstandaard
 - Verschil in (inter)nationale definities comorbiditeiten
- Verlanglijstje
 - Patiëntenportal
 - Koppeling GBA voor lange termijn sterfte

