

Wat vertel ik mijn patiënt over medicatie in eigenbeheer

- Neem de dosering en het gebruik van de medicatie met de patiënt door. Laat de patiënt dit vervolgens zelf navertellen en herhaal dit zo nodig.
- Probeer te achterhalen of de patiënt problemen met de verpakking of het slikken van de medicatie heeft.
- Leg uit waar het geneesmiddel voor gebruikt wordt en wat het effect van het geneesmiddel is. Benadruk dat het juist innemen van een geneesmiddel belangrijk is voor de werking van het geneesmiddel en noodzakelijk is voor een goede behandeling.
- Vertel dat het vaak voorkomt dat mensen medicatie niet zoals voorgeschreven innemen. Vraag of de patiënt in het verleden niet therapietrouw is geweest en bespreek wat de beweegredenen waren om niet therapietrouw te zijn. Probeer deze beweegredenen weg te nemen door samen naar een geschikte oplossing te zoeken.
- Bespreek en nuanceer het optreden van bijwerkingen en probeer de patiënt gerust te stellen bij angst voor bijwerkingen.
- Let op uitingen/emoties die aangeven dat de patiënt iets zorgen baart en probeer de patiënt ook op dit gebied gerust te stellen.

Deze is een uitgave van de projectgroep Medicatieveiligheid, NFU – Consortium Kwaliteit van Zorg.

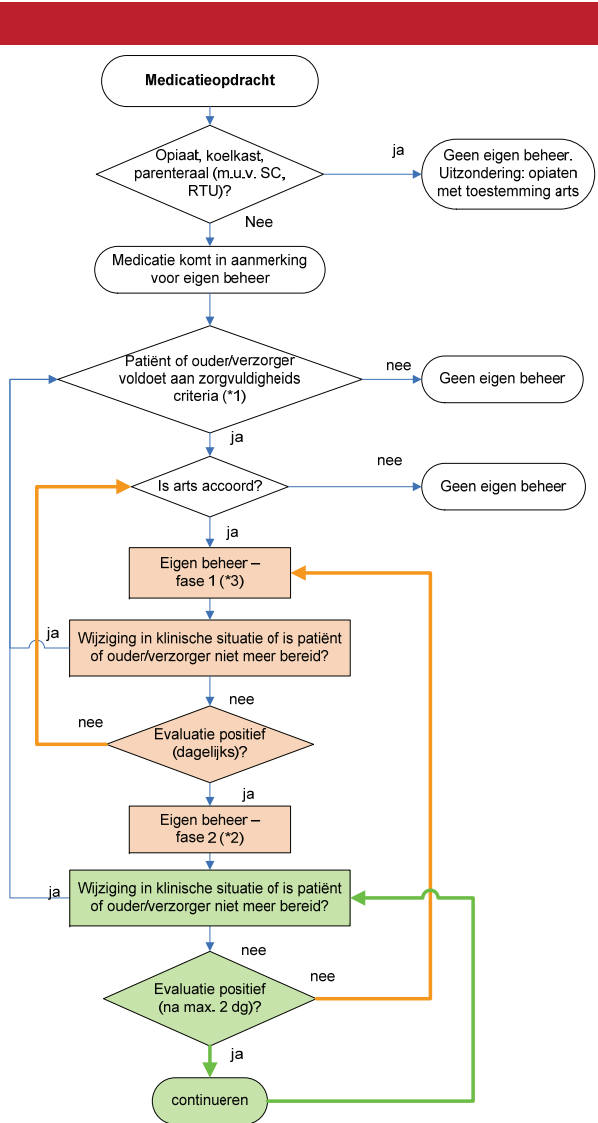
Mede mogelijk gemaakt door:



Medicatie in Eigen Beheer

Hoe behoudt of krijgt de patiënt in het ziekenhuis de regie over zijn medicijnen





Toelichting beslisboom beoordeling Medicatie in Eigen Beheer (MEB)

1 Criteria MEB:

Patiënt of ouder/verzorger:

- Is fysiek en geestelijk in staat medicatie zelf toe te dienen;
- Kan lezen;
- Is bereid zelf medicatie toe te dienen;
- >16 jaar; (indien patiënt 12 – 16 jaar: in eigen beheer na akkoord behandelaar; Indien <12 jr.: ouder / verzorger neemt beslissing en in beheer).

2 Eigen beheer – fase 1

- Geneesmiddelen voor 1 dag in eigen beheer;
- Uitzetten en innemen onder coaching / in bijzijn van verpleegkundige;
- Verpleegkundige geeft uitleg over werkwijze en soort medicatie en beantwoordt vragen van de patiënt; Óf
- Patiënt vraagt zelf om medicatie, die nog beheerd wordt door verpleegkundige.

3 Eigen beheer – fase 2

- Medicatie voor langere periode in eigen beheer;
- Uitzondering: zo nodig medicatie, pijnstilling, opiaten (met toestemming arts). Hiervoor geldt dag voorraad;
- Patiënt beheert zijn medicatie en neemt dagelijks de juiste medicatie (juiste tijdstip, juiste dosis);
- Verpleegkundige controleert achteraf of hoeveelheid tabletten overeenstemt met de verwachte voorraad.

Procedure MEB in het [naam ziekenhuis]

[Ruimte voor beschrijving van lokale procedure medicatie in eigen beheer]